



Saúde

Actual

ECO-CONSUMO
Formas de ser consciente

Revista de Saúde
Natural, Ciência e Ambiente

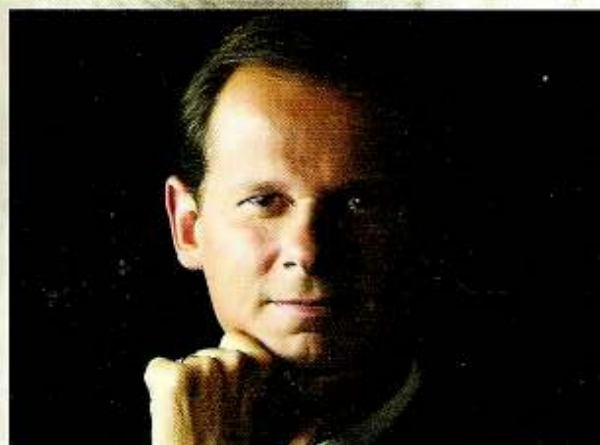
ANO XI N.º 42 - Bimestral - Janeiro | FEVEREIRO - 2011
2,50 Euros iva incluído

COACHING

de Saúde e Bem-Estar
VIVA A VIDA QUE DESEJA!

OBJECTIVOS PARA 2011

Infusões À LA CARTE



**José Rodrigues
dos Santos**

A componente filosófica e espiritual

**Artrites,
artroses,
gota...**

**Soluções
Naturais**



ESPAÇO NATURA
Centro de Terapias Naturais, Lda.

Produtos Naturais | Dietéticos | Reiki
Consultas de Naturologia | Diagnósticos
Tratamentos (Osteopatia, Acupunctura, Homeopatia)
Ozonoterapia | Regimes de Emagrecimento

Praceta Fernando Pessoa, n.º 6-A - Buraca
(próximo da Junta de Freguesia)
TM: 91 896 79 72 | Tel.: 21 471 44 94
Fax: 21 471 44 94 | espaconatura@hotmail.com
www.espaconatura.com



Viver
a escolha natural



www.viver.pt

a sua loja online de produtos naturais

natura set



Centro Comercial Jumbo loja 40
Setúbal Tel.: 265 533 229



PESTÂNIA
Centro de medicinas alternativas

NATUROLOGIA | IRIDOLOGIA MTC | SHIATSU AYURVEDICA
MSSAGEM REIKI | HIDROLINFA ESTÉTICA | ELECTROLIPÓLISE
MESOTERAPIA (com e sem agulhas) | FENG SHUI | EMAGRECIMENTO
ALIMENTAÇÃO DIETÉTICA E BIOLÓGICA | MACROBIÓTICA

Rua cidade de Tomar 10 e 11 A Corraios
Telefax: 21 253 57 28



celeiro do campo
ervanária e restaurante vegetariano

Ervanária e restaurante vegetariano

A maior gama de produtos naturais e alimentares do distrito

Avenida Luísa Todi, 123 - 2900-461 Setúbal
Tel: 265 233 482

Ervanária Atibá
Estrada Nacional, 106 - 2835-172
Baixa da Banheira
Tel: 212 046 617



ANTIGA ERVANÁRIA D' ANUNCIADA
ALFREDO AUGUSTO TAVARES, SUCS., LDA

A 1ª ERVANÁRIA DO PAÍS - A ACTUAL 10ª EMPRESA
MAIS ANTIGA DE PORTUGAL
MAIS DE 200 ANOS DE EXISTÊNCIA AO SERVIÇO
DA MEDICINA ALTERNATIVA

IMPORT. - EXPORT. - DISTRIBUIDORES PLANTAS MEDICINAIS E AROMÁTICAS,
NACIONAIS E ESTRANGEIRAS E SUPLEMENTOS ALIMENTARES

REPRESENTANTE EXCLUSIVO DOS PRODUTOS ALOE VERA JAUMAVE

LARGO DA ANUNCIADA, Nº 13, 14, 15 - 1150-048 LISBOA
LOJA AO PÚBLICO: 21 3427997
REVENDA: Tel.: 218820410 - Fax: 218820419

geral@aatavares.mail.pt
www.antigaervanaria.com.pt



CENTRO NUTRI SANA

www.nutricionista.com.pt



CONTACTO: 21 098 74 92
CENTRO NUTRI SANA RUA DA ESCOLA N.º 1B (EN 378) 2865-060 FERNÃO FERRO
(POR CIMA DA PSIFARMÁCIA VITAMINA VERDE (FARMÁ))
DE SEGUNDA-FEIRA A SÁBADO DAS 10H ÀS 22H